

IMAGEN MUESTRA

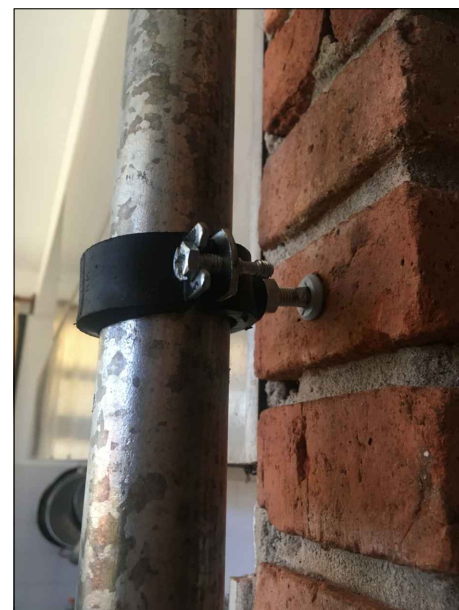


CONEXIÓN FLEXIBLE INOXIDABLE CON TUERCA
FABRICADO SEGÚN NORMA UNE-EN 14.800

DATOS TÉCNICOS:

1. TUBO DE PROTECCIÓN EXTERIOR DE PVC
2. MALLA ACERO INOXIDABLE AISI 304
3. TUBO INTERIOR DE ACERO INOXIDABLE AISI 316 L CORRUGADO

DIÁMETRO INTERIOR (MM): 12
DIÁMETRO EXTERIOR (MM): 20
SIN RADIO DE CURVATURA
PRESIÓN MÁXIMA (BAR): 0,5
CAUDAL: > 0,8M3/H
TEMPERATURA MÁX.: 70°C



ABRAZADERAS

ESPECIFICACIONES:

- ABRAZADERA CON ROSCA SIMPLE.
- CON SISTEMA DE CIERRE RÁPIDO BISMAT®FLASH.
- ABRAZADERA DE CIERRE FÁCIL CON UNA MANO.
- TORNILLO DE CIERRE SE FIJA SIN NECESIDAD DE HERRAMIENTAS.
- MATERIAL: ACERO.
- ACERO ZINCADO.
- REVESTIMIENTO AISLANTE DE RUIDO, GOMA DE EPDM, NEGRO.
- GOMA RESISTENTE AL ENVEJECIMIENTO.
- MODELO: BISMAT®FLASH, MARCA WALRAVEN (ANILCO S.A.) □ SUPERIOR CALIDAD.

VALVULA GAS HH - MANDO A PALANCA
VALVULA ITALIANA (FIV)
CERTIFICADA PARA GAS - NORMA UNI EN 331



**DETALLE CONEXION
ANAFE / COCINA**
ESCALA 1:10

A.N.E.P				P.A.E.P.U	
OBRA	ESCUELA N° 161 BARRIO SAYAGO – DPTO. MONTEVIDEO			LAMINA	
DESCRIPCION		FECHA	ESCALA	L58 G05	
INST. GAS – DETALLE INST. APARATOS		2022	1:10		
COORD. PLANTA FISICA ARQ. M. VAZQUEZ		COORD. PROYECTOS ARQ. LUCÍA LOMBARDI			
PROYECT ARQ. NATALIE CORDERO / ARQ. JIMENA GILARDONI		COLABORADOR TEC. SAN. HORACIO FIRPO			